

- hranice obce s rozšířenou působností
- hranice obce
- hranice katastrálního území
- rozvojová oblast krajské úrovně
- specifická oblast krajské úrovně
- hranice řešeného území
- silnice I. třídy - stav
- koridor silniční dopravy - návrh
- celostátní železniční trať - stav
- vodovod - stav
- elektrická stanice pro transformaci napětí - stav
- elektrické vedení ZVN - stav
- elektrické vedení VN - stav
- komunikační zařízení - stav
- komunikační vedení - stav
- radioreléová trasa - stav
- poddolované území - stav
- ložisko nerostných surovin - stav
- aktivní zóna záplavového území - stav
- záplavové území Q100 - stav
- migračně významné území - stav
- chráněná oblast přirozené akumulace vod - stav
- regionální biokoridor - stav
- místní biocentrum - stav
- místní biokoridor - stav

POZNÁMKA:

VD1 označení veřejně prospěšné stavby

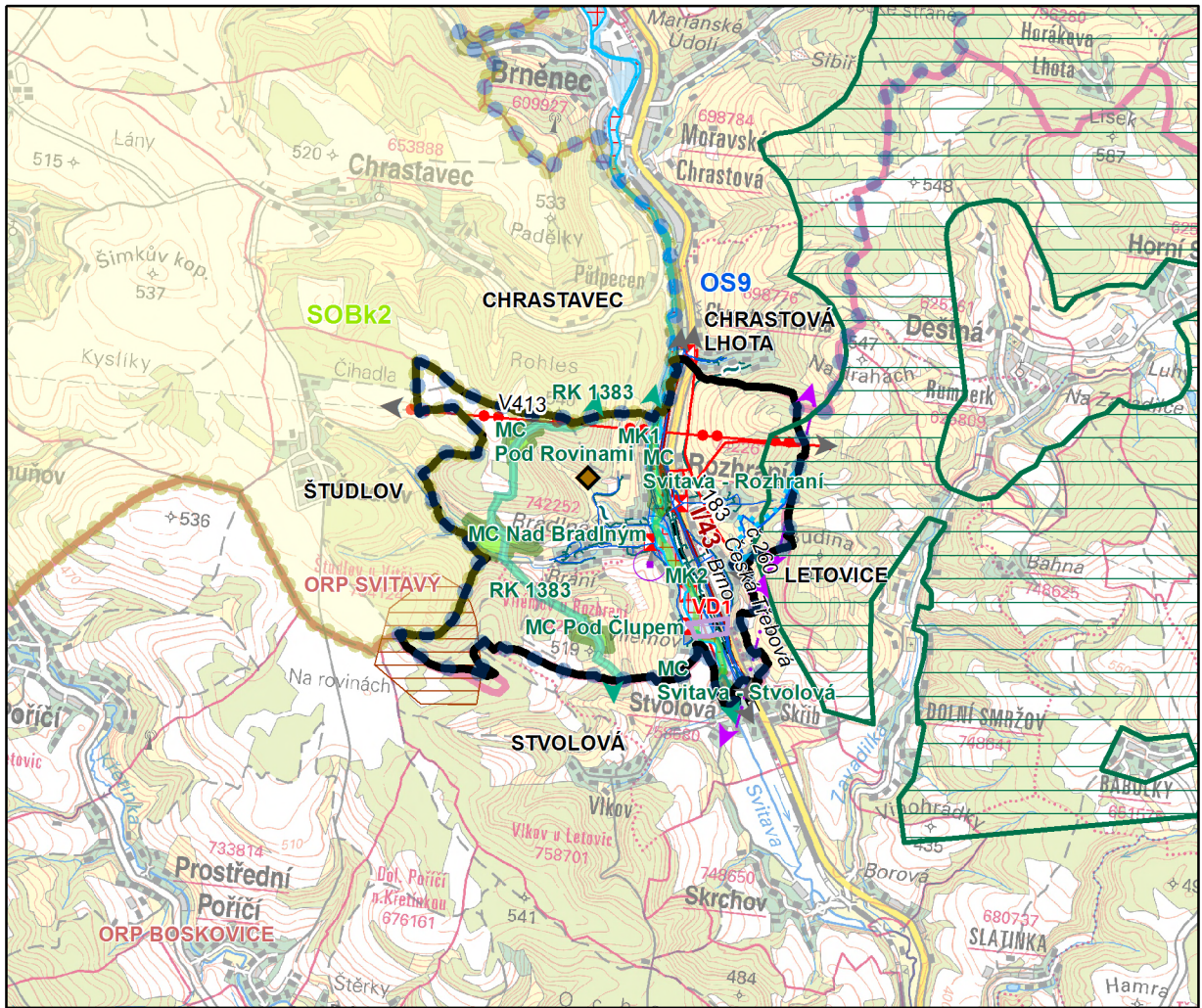
Celé řešené území je územím s archeologickými nálezy.
Celé řešené území se nachází v OP radiolokačního prostředí.
Celé řešené území se nachází v zájmovém území
MO - vzdušném prostoru pro létání v malých
a přízemních výškách.
Celé řešené území se nachází v OP přehledových
systémů (OP RLP).

Územní plán Rozhraní byl spolufinancován
z prostředků Ministerstva pro místní rozvoj.

ÚZEMNÍ PLÁN

ROZHHRANÍ

VÝKRES ŠIRŠÍCH VZTAHŮ



Územní plán Rozhraní

Záznam o účinnosti

Správní orgán, který ÚP vydal:	Zastupitelstvo obce Rozhraní
Datum nabytí účinnosti:	
Pořizovatel:	MěÚ Svitavy, odbor výstavby
Oprávněná úřední osoba:	Dagmar Korcová
Funkce:	Úředník odboru výstavby
Otisk úředního razítka:	
Podpis:	

ODPOVĚDNÝ ZÁSTUPCE PROJEKTANTA Ing.arch. Alena Koutová	PROJEKTANT kolektiv zhotovitele	SPOLUPRÁCE	 SURPMO, a.s. 110 00 Praha 1 Opletalova 1626/36
OBJEDNATEL/POŘIZOVATEL Obec Rozhraní / Městský úřad Svitavy	KRAJ Pardubický	OBEC Rozhraní	Projektové středisko 500 03 Hradec Králové Třída ČSA 219
Odůvodnění Územního plánu Rozhraní			Zakázkové číslo 03850714
			ÚČELOVÝ STUPEŇ ÚPD
			FORMÁT
			PROFESE URB
Výkres širších vztahů			DATUM 03/2017
			MĚŘÍTKO ČÍSLO
			1 : 50 000 II.2.b.